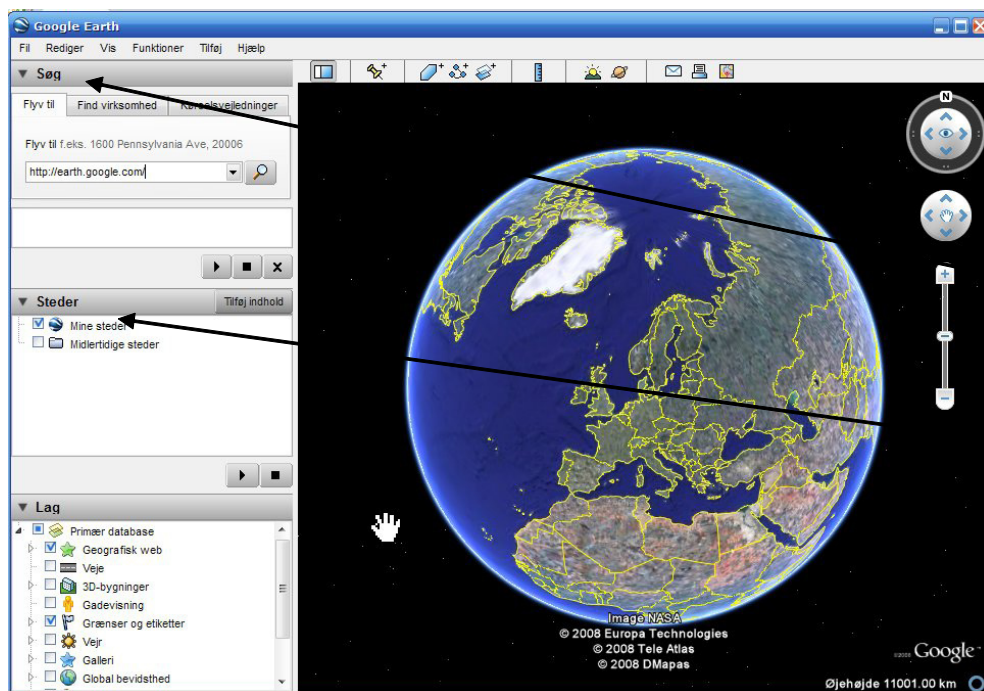


# Billeder på Google Earth - aktivtetskort

Såfremt programmet ikke allerede er installeret, kan det gratis hentes på <http://earth.google.com/>.

Start programmet.



Skærmen er delt op i nogle områder.

Søg: Find en by, en vej eller et land.

Steder: De steder, som man har tilføjet eller lagt billeder ind af.

Der er masser af muligheder i programmet - i det efterfølgende ser vi kun på de områder, som har relevans for at lægge billeder op.

Start med at zoome ind på det sted, hvor billedet skal placeres.  
Ram det så præcist som overhovedet muligt.

- Det er muligt at rotere ved at holde højremusetast nede og bevæge musen.  
Flyt dernæst musen over i ruden "Steder".

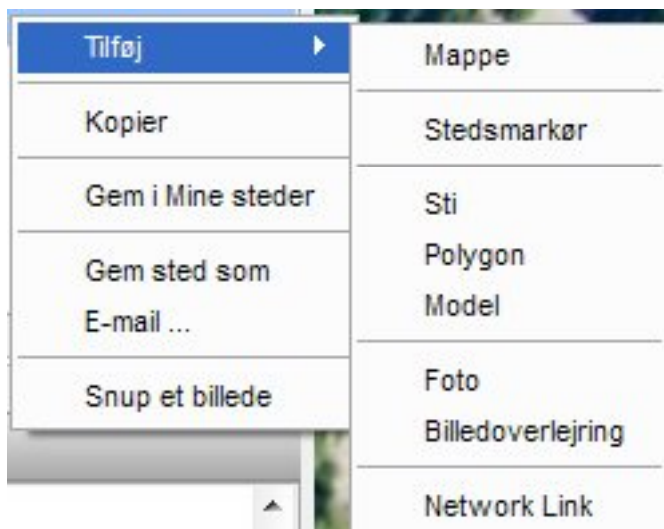
Ved at højreklikke, kommer følgende menu frem:



Flyt musen henover "Tilføj".



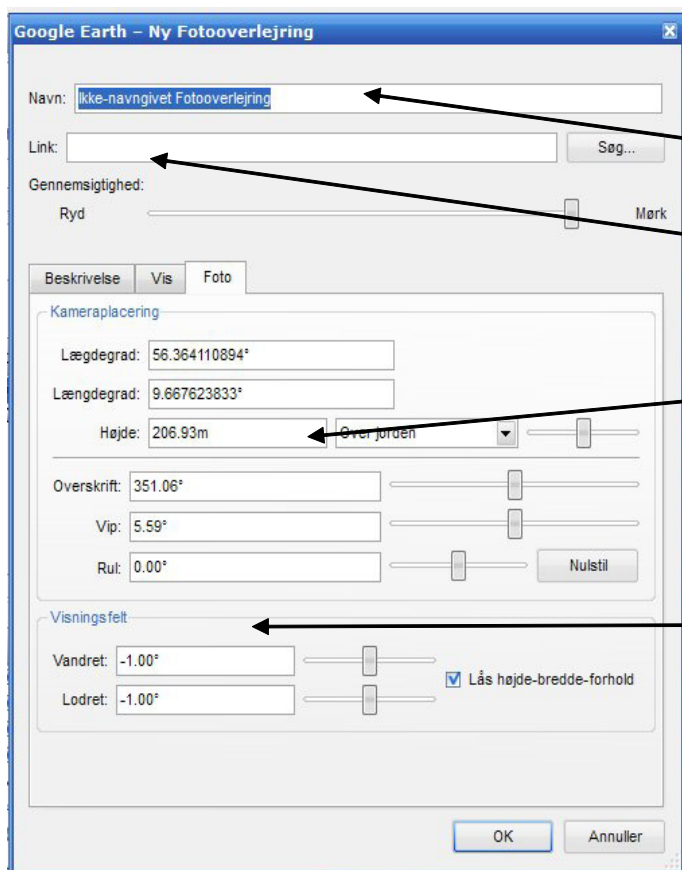
# Billeder på Google Earth - aktivtetskort



Der åbnes nu en ny menu

For at lægge et billede ind, skal man vælge punktet "Foto" i den nye menu.

Sidste trin i processen er at udfylde oplysningerne i popup vinduet.



Først skal man angive et navn - navnet er det som vises i Google Earth under "Steder"

"Link" angiver hvor billedet, som skal bruges findes. Klik derfor på "Søg" for at finde billedet.

En lille ting, man kan være opmærksom på er "Højde". Tallet angivet i boksen "Højde" fortæller noget om hvor tæt folk skal zoome ind før de ser ikonet for billedet.

Sidste ting som har betydning for hvordan billedet tager sig ud, er rubrikken "Visningsfelt". Det styrer størrelsen på billedet og angives i procent. Skaler derfor visningsfeltet i overensstemmelse med størrelsen på billedet.

Genvejen til det billede man har lagt op, vises nu til venstre i selve programmet i ruden "Steder".

Resten er indstillinger man kan rode med, men som ikke er nødvendige at tage stilling til for at billedet kan sendes af sted.

